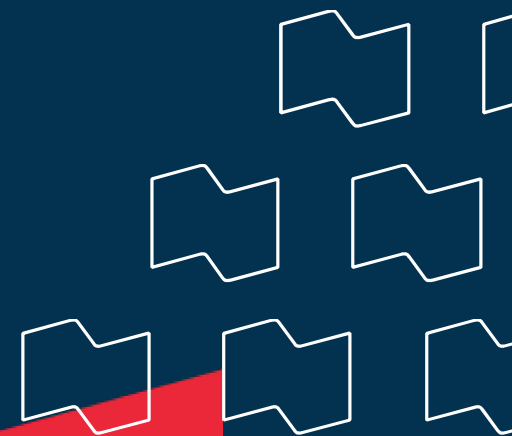


Le pouvoir de réaliser vos projets de retraite

Introduction au RRS
29 mars 2025



Chantal Lefebvre
Directrice Service Client



Banque Nationale Trust

Ordre du jour

01 L'implantation du produit RRS

02 Votre régime de retraite collectif

03 Solutions d'investissement identiques

04 Outils et Services pour les participants

05 Actions importantes à faire

L'implantation du produit

RRS

L'implantation du produit RRS

Information & Caractéristiques

Le **STT Lactalis Granby-CSN** à la suite de la négociation avec Lactalis Canada et en collaboration avec Banque Nationale Trust vous informe de la mise en place depuis le **2 mars 2025** d'un Régime de Retraite Simplifié (RRS).

Ce produit s'ajoute au programme actuel d'épargne collective au sein de votre employeur.

- Nouvelles cotisations (yés/yeur) au RRS **(Au lieu du REER)**
- Part employeur non imposable entre vos mains **(Différent du REER)**
- Revenus capitalisés à l'abri de l'impôt **(Même chose que le REER)**
- Facteur d'équivalence (FE) : case 52 de votre T4 **(Toutes les cotisations au RRS)**
- Reçu de cotisations REER pour l'année **(Cotisations volontaires et forfaitaires)**

L'implantation du produit RRS

Désignation de bénéficiaire & Définition de conjoint

1. *Vous pouvez désigner un bénéficiaire pour recevoir la prestation payable à votre décès dans le Formulaire d'adhésion, votre testament ou un écrit envoyé à Banque Nationale Trust. Vous pouvez par la suite modifier cette désignation en remplissant le formulaire prévu à cet effet. Si le bénéficiaire a été désigné de façon irrévocable, la désignation ne peut être changée sans le consentement et la renonciation écrite du bénéficiaire à ses droits de bénéficiaire.*
Si vous avez un conjoint à votre décès, la prestation sera payable à ce dernier en priorité malgré une désignation de bénéficiaire.

Votre régime de retraite collectif

Dispositions RRS – REER

Votre régime de retraite collectif

Dispositions RRS – REER

RRS – Employé & Employeur	2 mars 2025	1 ^{er} mars 2026	28 février 2027
Cotisation régulière salariale (Par paie)	5,25 %	5,50 %	5,75 %
Cotisation régulière patronale (Par paie)	5,25 %	5,50 %	5,75 %

N.B. Important de vérifier **vos avis de cotisation au fédéral pour vous assurer de ne pas dépasser la limite permise qui est de 18% du revenu brut gagné l'année précédente.*

Ceci inclut les cotisations versées au RRS par l'employé et l'employeur ainsi que tout autre REER

Votre régime de retraite collectif

Dispositions RRS – REER

Dispositions	RRS		REER
	Employé	Employeur	
Acquisition des sommes au compte	Immédiate	Immédiate	Immédiate
Immobilisation	Non immobilisée	Immobilisée	Non immobilisée
Retrait en cours d'emploi*	Permis en tout temps	Non permis	Permis en tout temps
Transferts provenant d'autres régimes	Sans objet		Permis en tout temps

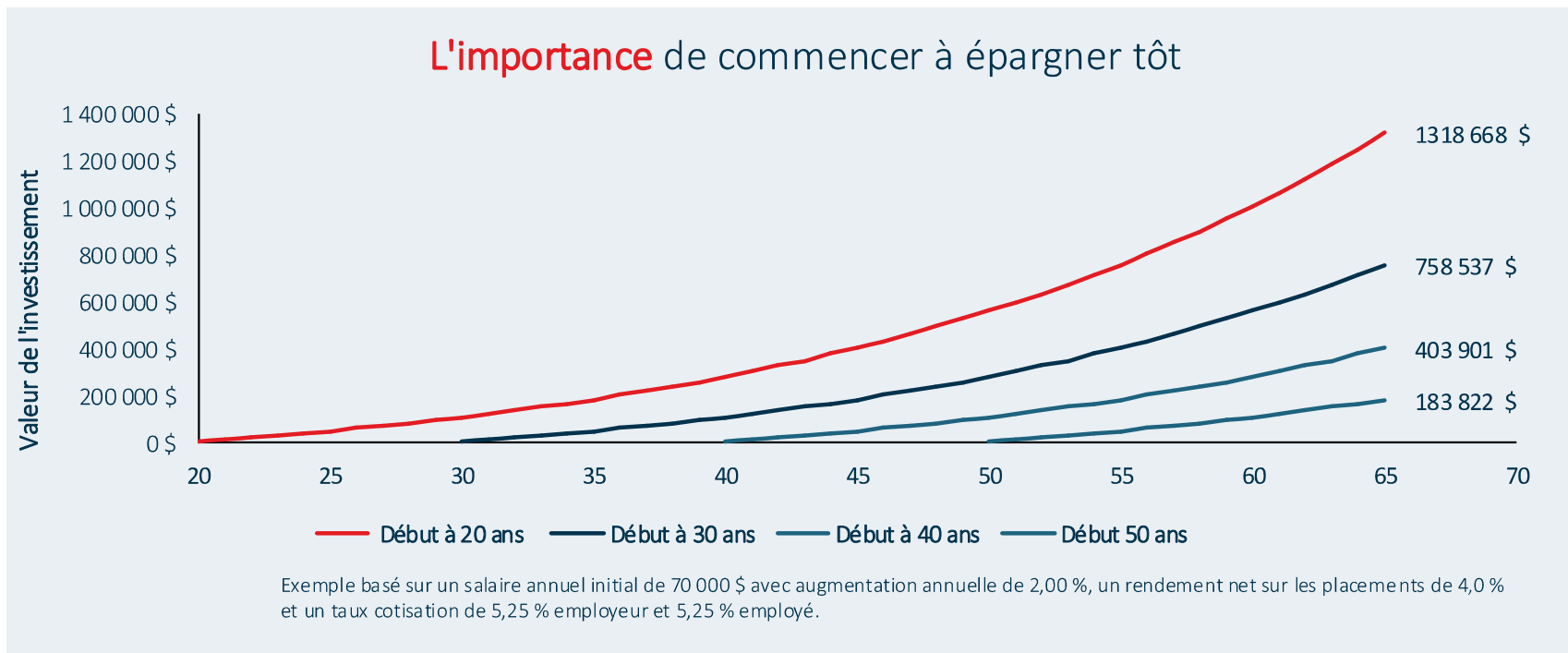
***Note importante pour les retraits :**

- L'argent retiré sera imposable (pour les retraits au comptant); et
- Des frais d'administration de 35\$ plus taxes seront prélevés.

Non imposable si l'argent est retiré dans le cadre du régime d'accession à la propriété « RAP » et du régime d'encouragement à l'éducation permanente « REEP ».

Votre régime de retraite collectif

Accumulation de capital

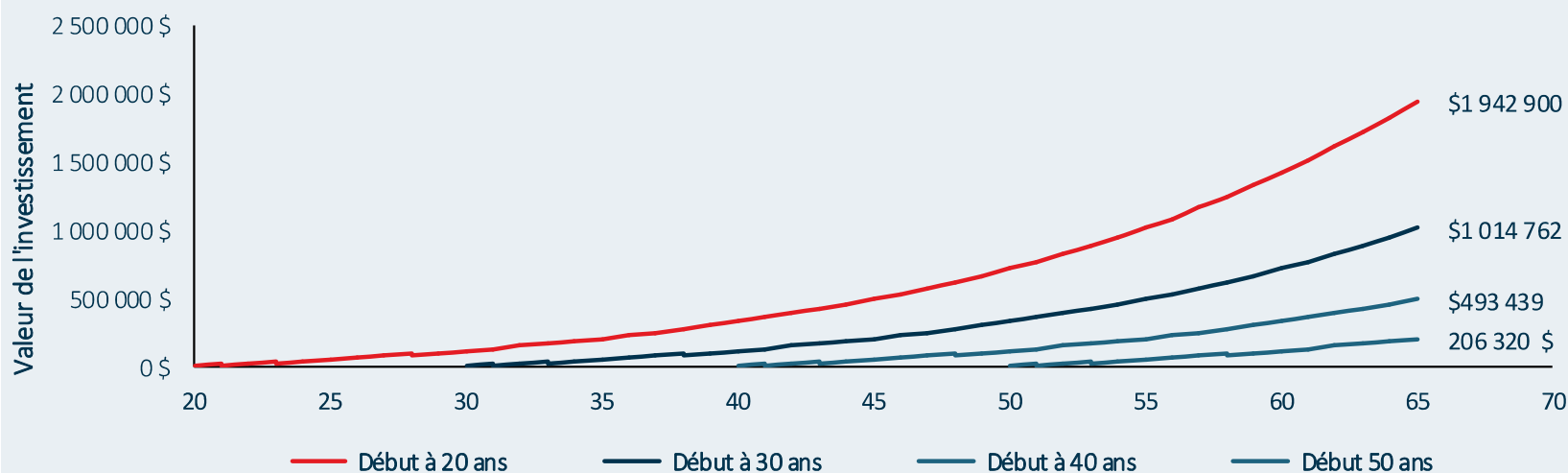


Votre régime de retraite collectif

Frais compétitifs

Description	Collectif	Individuel	Différence
Frais totaux	0,73 %	2,30 % à 2,50 %	Plus de 1,5 % d'économie

L'impact positif d'économiser sur les frais!



Exemple basé sur un salaire annuel initial de 70 000 \$ avec augmentation annuelle de 2,00 %, un rendement net sur les placements de 5,5 % et un taux cotisation de 5,25 % employeur et 5,25 % employé.

Régime d'accès à la propriété

Régime d'encouragement aux études permanentes

RAP - REEP

- › Le **RAP** permet aux personnes éligibles le retrait d'un maximum de **60 000 \$** non-imposable de leur REER pour acheter ou construire une habitation admissible.
- › Le **REEP** permet d'emprunter à même le REER un montant pouvant atteindre **20 000 \$** sur 4 ans, pour un retour aux études admissibles.



Veillez-vous informer auprès de l'ARC avant de procéder.

Votre régime de retraite collectif

Cessation d'emploi

- **Conserver** les sommes accumulées dans le régime « **Opportunité** » de Banque Nationale Trust
- **Transfert** vers le régime collectif d'un nouvel employeur
- **Transfert** vers l'institution financière de votre choix
- **Retrait** au comptant (moins les impôts)



Solutions d'investissement identiques

Une institution

axée sur l'innovation

Architecture ouverte
Possibilités infinies

Gestionnaire de gestionnaires
Équipe d'élite

Mêmes gestionnaires que le REER

Stratégie active



Stratégie indicielle



Trois

Solutions

Solution

Clés en main : Simplicité retraite

1

Solution

Portefeuilles BNI

2

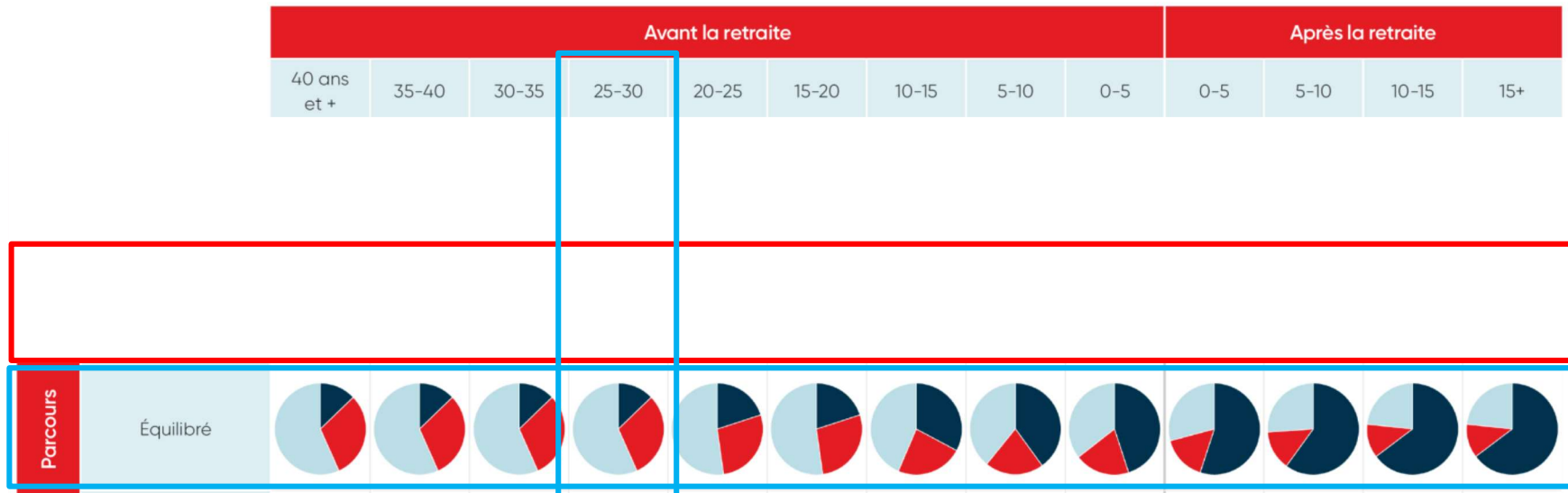
Solution

À la carte

3

1. Solution

Simplicité retraite



Répartition d'actifs



2. Solution

Portefeuilles BNI

Portefeuille Conservateur BNI

- Vous recherchez une stratégie à un revenu constant.
- Vous visez une croissance modérée tout en minimisant l'impact des variations de votre portefeuille.
- Vous investissez une faible proportion dans les actions.

- 70% Revenu fixe
- 10% Actions canadiennes
- 20% Actions mondiales

Portefeuille Dynamique BNI

- Vous recherchez un potentiel de croissance à long terme avec un niveau de risque modéré.

- 10% Actions canadiennes
- 29% Actions mondiales

Portefeuille Équilibré BNI

- Vous recherchez un potentiel de croissance à long terme avec un niveau de risque modéré.
- Vous êtes prêt à accepter des variations de la valeur de votre portefeuille.

- 39% Actions mondiales

Portefeuille Équilibré BNI

Vous recherchez un potentiel de croissance à long terme avec un niveau de risque modéré.

Vous êtes prêt à accepter des variations de la valeur de votre portefeuille.

Vous recherchez une forte croissance de votre capital investi.

Vous êtes prêt à subir des variations importantes de la valeur de votre portefeuille à court terme.

Portefeuille Croissance BNI

- Vous recherchez une forte croissance de votre capital investi.
- Vous aspirez à un potentiel de rendement élevé.
- Vous êtes prêt à accepter des variations de la valeur de votre portefeuille.

- 40% Revenu fixe
- 21% Actions canadiennes
- 39% Actions mondiales

Portefeuille Actions BNI

- Vous recherchez une forte croissance de votre capital investi.
- Vous privilégiez des actions dans votre stratégie de placement.
- Vous êtes prêt à subir des variations importantes de la valeur de votre portefeuille à court terme.

- 35% Actions canadiennes
- 65% Actions mondiales

La pondération des catégories d'actif inclut le Fonds de répartition tactique d'actifs BNI.

3. Solution

à la carte

Nom du fonds	Catégorie
Portefeuille Conservateur BNI	Diversifiés
Portefeuille Pondéré BNI	
Portefeuille Équilibré BNI	
Portefeuille Croissance BNI	
Portefeuille Actions BNI	
Compte <i>Surintérêt</i> ® Altamira BNI	Marché monétaire
Fonds de marché monétaire BNI	
Fonds d'obligations BNI	Revenu fixe
Fonds indiciel d'obligations canadiennes BNI	
Fonds développement durable d'obligations canadiennes BNI	
Fonds d'obligations corporatives BNI	
Fonds de revenu fixe sans contraintes BNI	
Fonds indiciel d'actions canadiennes BNI	Actions canadiennes
Fonds d'actions canadiennes BNI	
Fonds d'actions canadiennes de croissance BNI	
Fonds développement durable d'actions canadiennes BNI	
Portefeuille privé de revenu d'actions BNI	
Portefeuille privé d'actions américaines BNI	Actions américaines
Fonds indiciel d'actions américaines BNI	
Fonds d'actions mondiales diversifié BNI	Actions mondiales
Fonds développement durable d'actions mondiales BNI	
Fonds indiciel d'actions internationales BNI	
Fonds d'actions de marchés émergents diversifié BNI	
Fonds de revenu d'actifs réels mondiaux BNI	Alternatifs
Fonds d'investissements alternatifs liquides BNI	

Outils & Services

participants

Outils pour les participants

Plateforme | bntmaretraite.com

ENGLISH FRANÇAIS NOTIFICATIONS MON COMPTE

Bienvenue, test

COTISATIONS 2023 0,00 \$ VALEUR MARCHANDE 0,00 \$ RENDEMENT DEPUIS LE DÉBUT DE L'ANNÉE S.O.

POUR ACCÉDER AU NIVEAU ARGENT Remplissez votre questionnaire de profil d'investiss... Définissez la répartition de vos placements Établir vos objectifs de retraite

NIVEAU ACTUEL Bronze PROCHAIN NIVEAU Argent

9,06 % de vos pairs ont accédé au niveau Argent.

Agissez

BANQUE NATIONALE TRUST

Le meilleur pour vous!
Chez Banque Nationale Trust, nous avons à cœur vos intérêts.
Nous sommes en recherche constante des meilleures solutions afin que vous puissiez réaliser les projets qui vous sont chers.

Surveiller Apprendre Gérer Rendement des placements

OUTILS RAPIDES Voir tous les outils

Gérer les cotisations → Modifier vos placements → Retirer ou transférer des fonds → Annuler ou Afficher les transactions en attentes →

Comment allez-vous?

> 4 sections utiles

Outils pour les participants

Plateforme | bntmaretraite.com

Utilisez l'application mobile

Application **mesAvantages** pour appareils mobiles

Profitez de l'application **mesAvantages**, qui vous donne accès à vos régimes de retraite collectifs sur votre appareil mobile. Vous pourrez ainsi effectuer le suivi de vos rendements, consulter le solde de vos comptes, surveiller vos placements, et plus encore.

Téléchargez l'application gratuite. Il suffit de visiter votre boutique d'applications ci-dessous ou de saisir le code QR avec votre appareil.

Lorsque vous accédez à l'application mobile, il vous sera d'abord demandé de saisir votre Code d'entreprise. Veuillez utiliser le code **BNT** pour accéder à vos régimes de retraite collectifs de Banque Nationale Trust.

Si vous avez des questions ou avez besoin d'aide, n'hésitez pas à communiquer avec l'équipe du service à la clientèle des régimes de retraite collectifs de Banque Nationale Trust, par téléphone au 1 877 413-1194, du lundi au vendredi, de 8 h à 20 h (heure de l'Est).

MesAvantages



[Imprimer cette page](#)



Service

à la clientèle

Services offerts aux participants

- Rejoindre le service à la clientèle au :
 - **1 877 413-1194 option 1**
 - trustbn@telussante.com
- **Lundi au vendredi de 8h00 à 20h00**
- Service bilingue
- **Assistance à l'adhésion** ainsi que des informations sur votre compte et choix de placement

Offre Partenaire

Une équipe d'experts à votre service

Banque Nationale peut vous aider à devenir un employeur de choix avec une offre partenaire qui comprend des solutions en ressources humaines et un accompagnement personnalisé, flexible et adapté à vos besoins et à la réalité de vos employés.

Avant tout, nous sommes une **BANQUE À GRANDEUR HUMAINE** qui se démarque par son audace, sa **culture entrepreneuriale** et sa **passion pour les gens**.

En tant qu'employeur, optimisez votre positionnement concurrentiel sur le marché :

- ✓ Rétention de votre main-d'œuvre
- ✓ Attraction des meilleurs talents
- ✓ Contribution au bien-être de vos employés et à diminuer le stress lié à la gestion financière

Comment ?

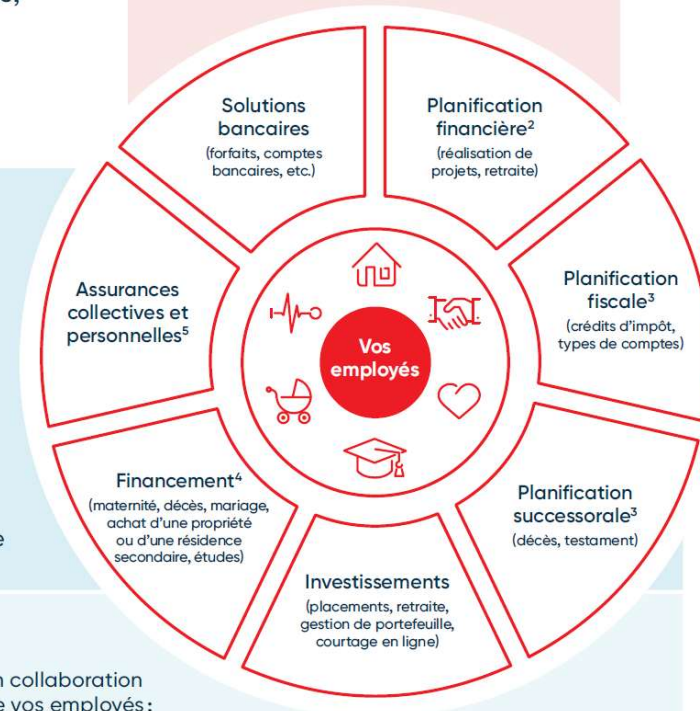
Des activités en entreprise organisées en collaboration avec nos experts selon la disponibilité de vos employés :

 Rencontres individuelles

 Conférences

 Dîners-causeries

 Conseils et littératie financière



Actions importantes

à faire

Actions importantes à faire

Plateforme Web | bntmaretraite.com

Rendez-vous sur votre compte en ligne au bntmaretraite.com pour :

- **Choisir** vos directives de placement pour le RRS
- **Désigner** un ou des bénéficiaires pour le RRS

Pour assistance, prière de contacter le **Service aux participants** du lundi au vendredi de 8h à 20h
au
1-877-413-1194 option1

Merci!

